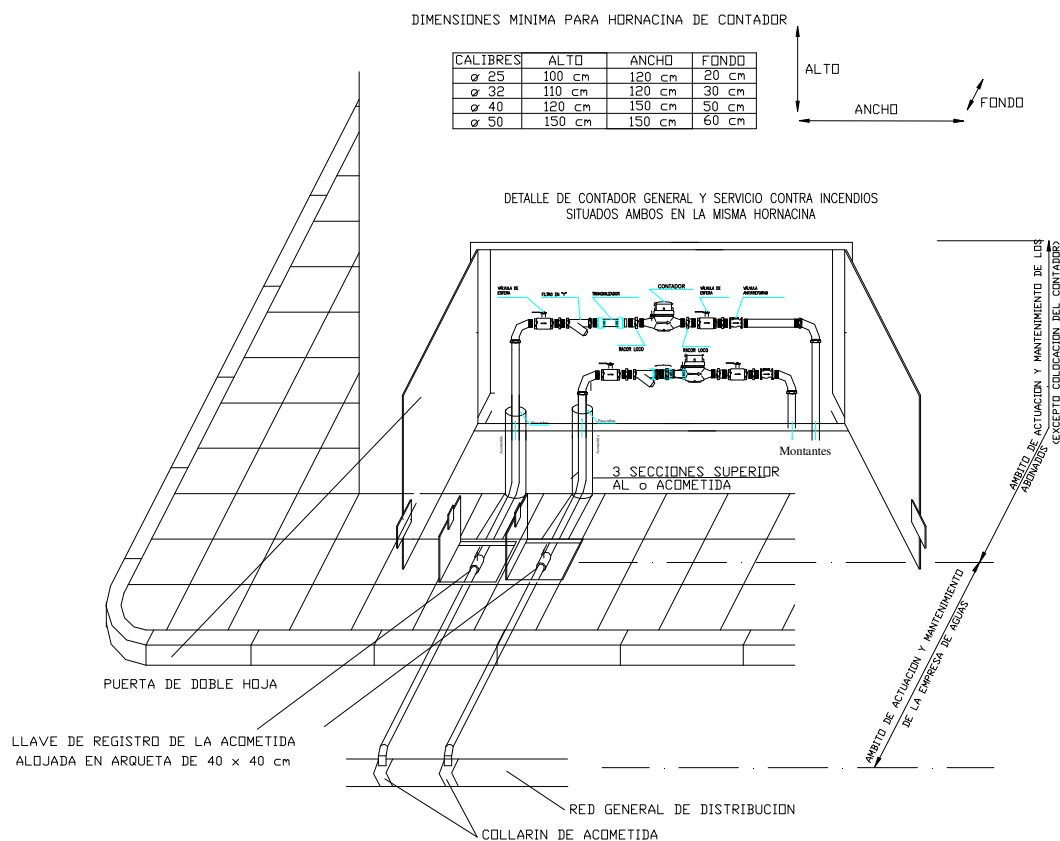


## INSTALACION TIPO PARA CONTADOR GENERAL Y CONTRA INCENDIOS EN UN SOLO ALOJAMIENTO



### DESCRIPCIÓN DE ELEMENTOS DE LA INSTALACIÓN INTERIOR.

- 1.- Filtro en "Y".
  - 2.- Tranquilizador (la longitud mínima debe ser cuatro veces el diámetro del contador y realizado en el mismo diámetro que el tubo de la acometida).
  - 3.- Válvula anti retorno.
  - 4.- Válvulas esféricas de entrada y salida.
  - 5.- Racores de contador (racores locos).
- El interior de la hornacina estará convenientemente enfoscada y enlucida, incluso impermeabilizada con pintura tipo cloro caucho, así como disponer de desagüe.
  - El tubo de alimentación debe estar canalizado con un tubo pasa muros de diámetro no inferior a 110 mm.
  - El equipo de medida (contador), se instalará y manipulará sólo por personal de la entidad suministradora
  - La puerta de la hornacina de contadores dispondrá de cerradura normalizada de la marca LINCE, modelo C5X C554032LX PART.

NOTA: Para cualquier información adicional consultar con el Servicio Municipal de Aguas de Fuengirola.

*Rev. 004 (Septiembre 2016)*